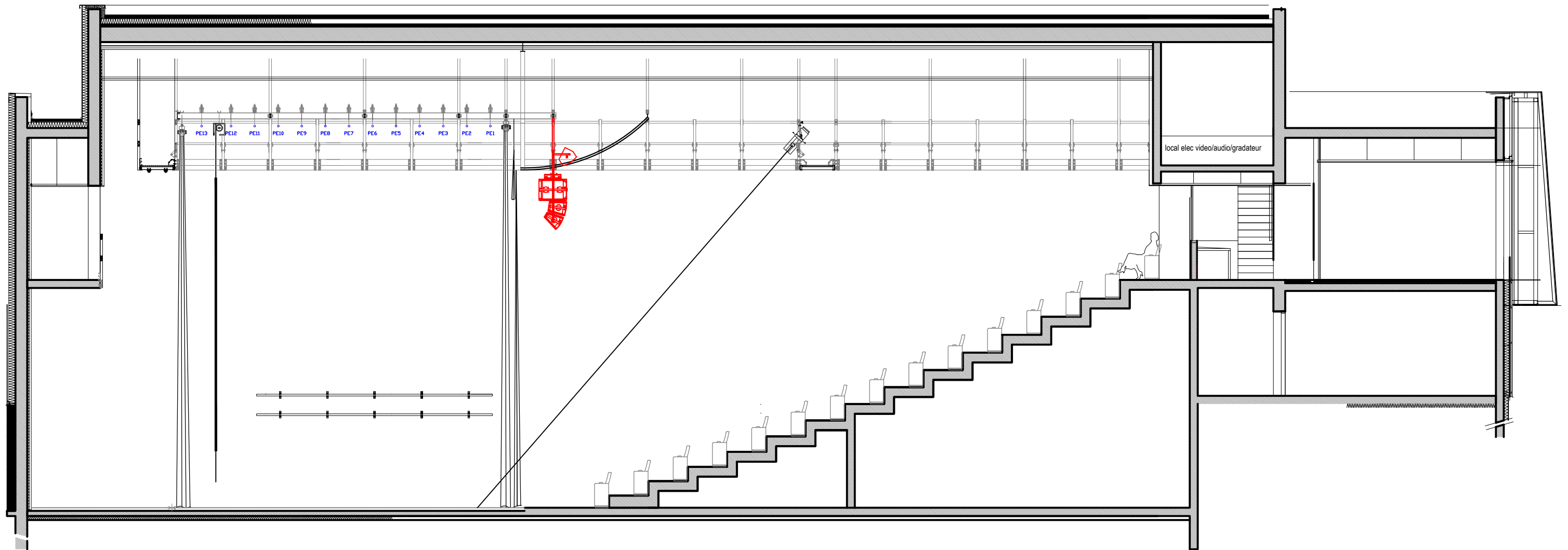
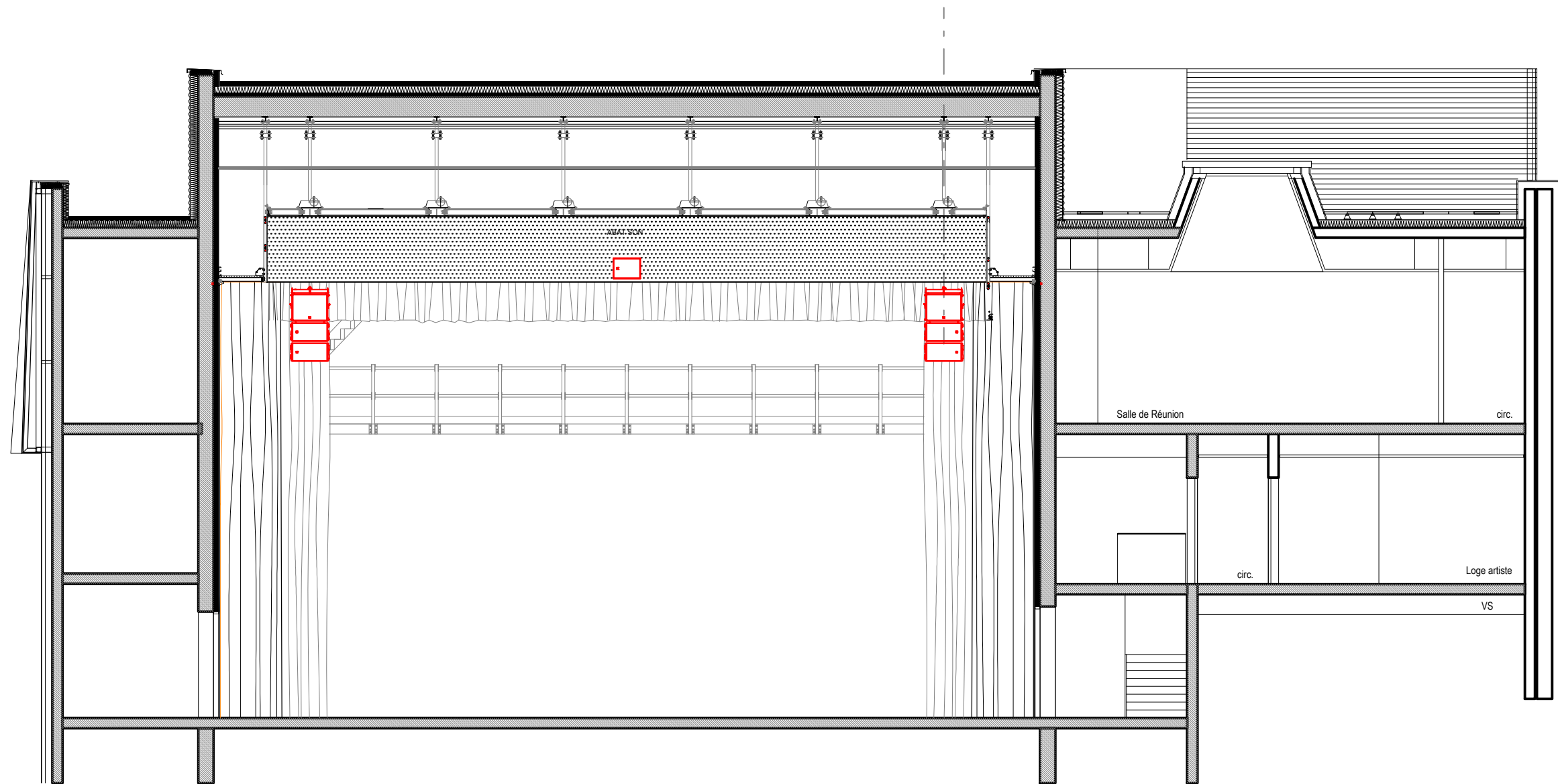


A3 - PLAN GENERAL		Le KIASMA rue de la Cruzette 34170 Castelnau-le-Lez
<b>LE KIASMA</b> Castelnau-le-Lez	échelle : 1/100	régie générale : Bruno CAPODAGLI bcapodagli@castelnau-le-lez.fr 06 77 96 81 19
	23/04/2021	



A3 - PLAN COUPE		Le KIASMA rue de la Crouzette 34170 Castelnau-le-Lez
<b>LE KIASMA</b> Castelnau-le-Lez	échelle : 1/100	régie générale : Bruno CAPODAGLI bcapodagli@castelnau-le-lez.fr 06 77 96 81 19
	23/04/2021	



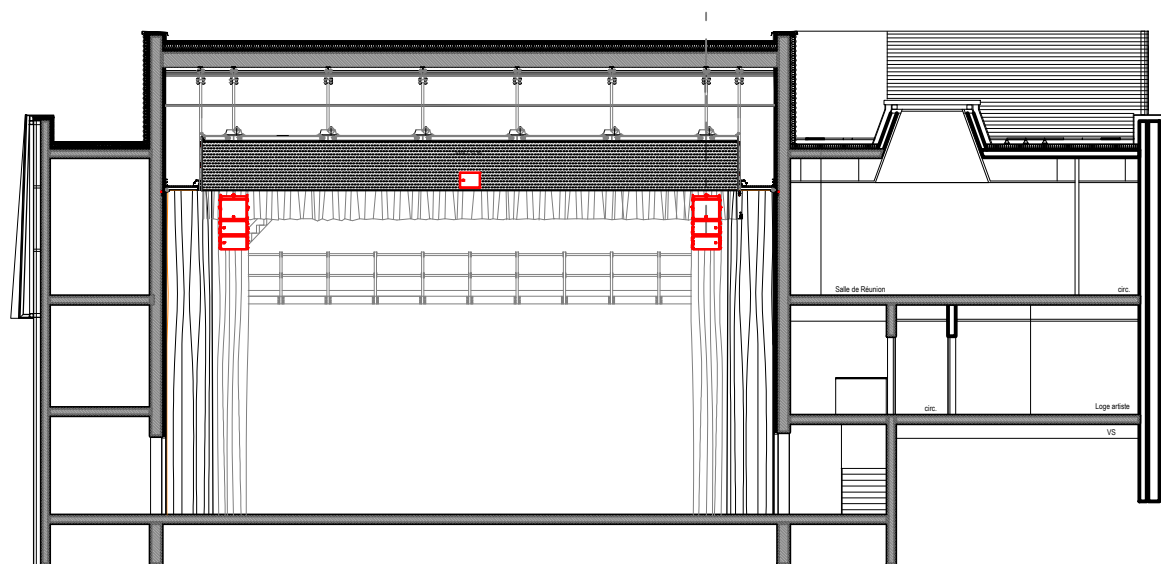
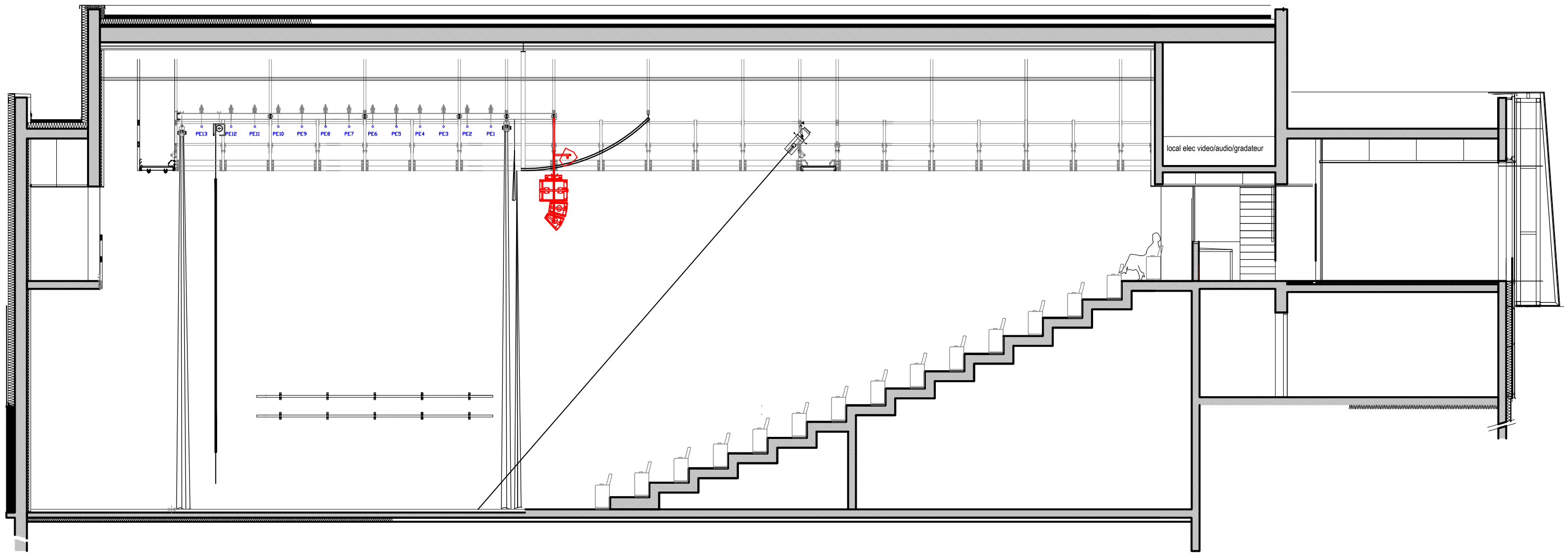
A3 - PLAN COUPE

LE **KIASMA**  
Castelnau-le-Lez

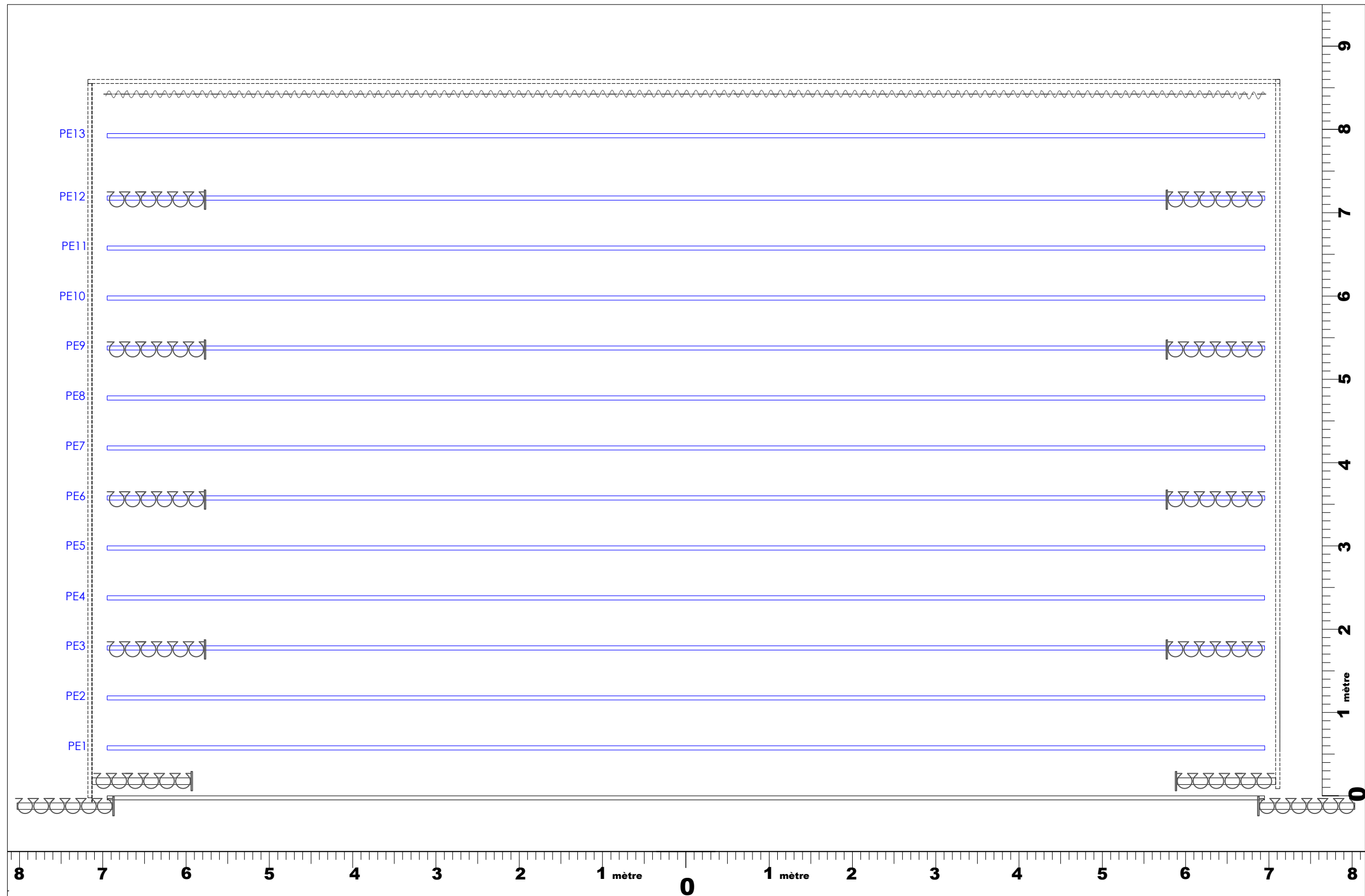
échelle :  
1/100  
23/04/2021

Le KIASMA  
rue de la Crouzette  
34170 Castelnau-le-Lez


régie générale : Bruno CAPODAGLI  
bcapodagli@castelnau-le-lez.fr  
06 77 96 81 19



A3 - PLAN COUPE		Le KIASMA rue de la Crouzette 34170 Castelnau-le-Lez
<b>LE KIASMA</b> Castelnau-le-Lez	échelle : 1/100	régie générale : Bruno CAPODAGLI bcapodagli@castelnau-le-lez.fr 06 77 96 81 19
	23/04/2021	



Passerelle de face  
(7,20m du nez de scène)

A3 - PLAN GENERAL		Le KIASMA rue de la Crouzette 34170 Castelnau-le-Lez
	échelle : 1/50  05/01/2022	
		régie générale : Bruno CAPODAGLI bcapodagli@castelnau-le-lez.fr 06 77 96 81 19